



**Camera di Commercio
Lecce**

PREVENTIVO 2020

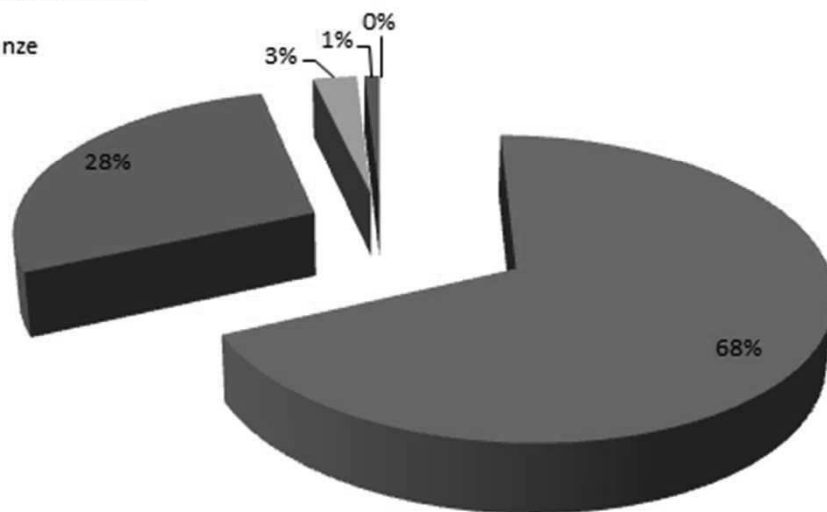


Camera di Commercio
Lecce

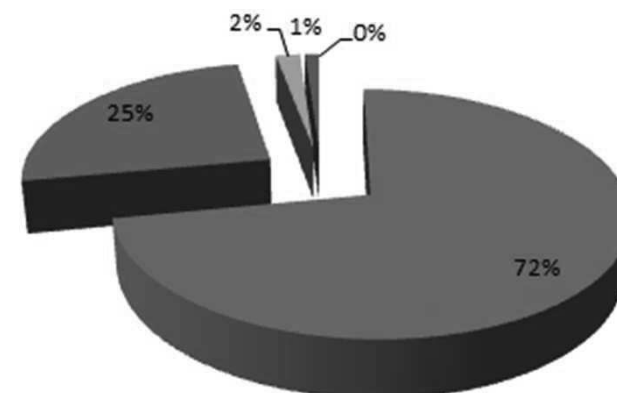
PROVENTI DELLA GESTIONE ORDINARIA

- Diritto Annuale
- Diritti di Segreteria
- Contributi trasferimenti e altre entrate
- Proventi da gestione di beni e servizi
- Variazione delle rimanenze

ANNO 2020



ANNO 2019

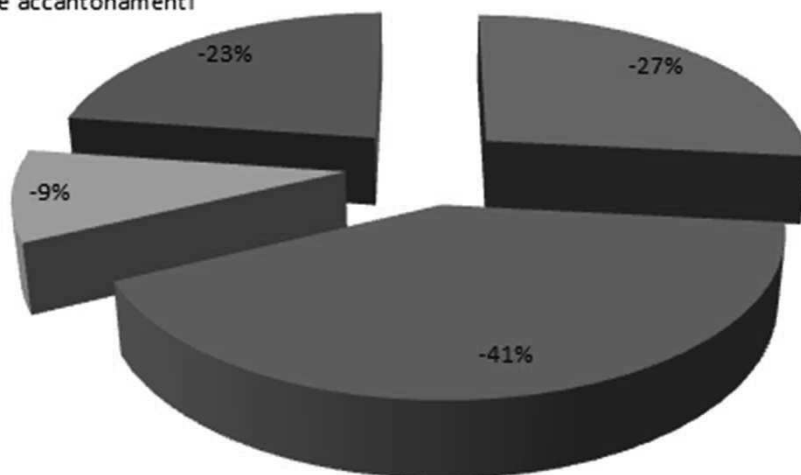




Camera di Commercio
Lecce

ONERI DELLA GESTIONE ORDINARIA

- Personale
- Funzionamento
- Interventi economici
- Ammortamenti e accantonamenti



ANNO 2020

